

استفاده از داروي استنشاقی ساده به نظر مي رسد اما بیشتر بیماران به روش صحیح از آن استفاده نمی کنند . وقتی شما از اسپری خود به روش نادرست استفاده می کنید هیچ دارویی نمی تواند به ریه های شما برسد.  
دمیاری وسیله ای است به شکل یک مخزن کوچک که از یک سو در داخل دهان بیمار قرار می گیرد و انتهای دیگر آن به اسپری استنشاقی وصل می شود.

دمیاری وسیله شخصی می باشد . آن را به افراد دیگر جهت استفاده ندهید.



\*بچه ها در استفاده از اسپری احتیاج به کمک دارند. لازم است والدین ابتدا خودشان تکنیک را بدرستی یادگیرند. سپس به کودک شان اسپری کردن را بیاموزند.  
**مراحل استفاده از دمیاری:**

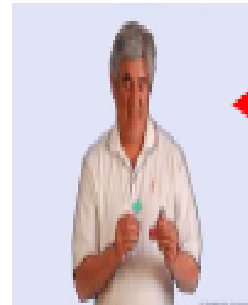
### مرحله سوم:

درب قسمت دهانی دمیاری را بردارید.



### مرحله اول:

اسپری را تکان داده و درب آن را بردارید .



### مرحله دوم:

قسمت دهانی اسپری را داخل دمیاری قرار دهید .



### مرحله چهارم:

اسپری را به سمت بالا نگه داشته و دمیاری را با دست دیگر از قسمت پایین نگه دارید .



### مرحله پنجم:

نفس خود را آهسته و کامل بیرون بدهید .



### مرحله ششم:

قسمت دهانی دمیاری را داخل دهان خود قرار دهید



### مرحله هفتم:

ابتدا اسپری را داخل دمیاری یک بار به سمت پایین فشار داده سپس به آرامی نفس بکشید



### مرحله هشتم:

۱۰ ثانیه نفس خود را نگه دارید . برای پاف دوم ۶۰-۳۰ ثانیه صبر کرده و دوباره مراحل بالا را تکرار کنید .

بعد از استفاده از اسپری دهان خود را با آب ولرم شستشو دهید .



## بیمارستان عیسی بن مریم (ع)

### دستور العمل استفاده از دمیار



#### واحد آموزش به بیمار

تاریخ تدوین: تابستان ۱۳۹۵

بازنگری: ۱۴۰۰

کد پمفلت: HE-163

شماره تماس با واحد آموزش به بیمار:

۶۷-۳۲۳۳۲۰۶۵ (داخلی ۲۹۲)

[www.Bimaramozesh.blogfa.com](http://www.Bimaramozesh.blogfa.com)

[Telegram.me/bimar\\_amozech](https://t.me/bimar_amozech)

**مشاور علمی:** آقای دکتر علی مهدوی (متخصص

کودکان و نوزادان)

منبع: غفاری، ف و فتوکیان، ز. آموزش به بیمار و خانواده، بشری، ۱۳۸۸، چاپ اول

درمانگاه تخصصی و فوق تخصصی بیمارستان

عیسی بن مریم (ع) با ارائه خدمات زیر **همه**

**روزه آماده خدمت رسانی می باشد. جهت**

**اطلاعات بیشتر با شماره تلفن ۲۲۳۴۱۷۷۹**

**تماس بگیرید.**

صبح ها ( ساعت: ۰۰:۱۲ - ۰۰:۳۰ )  
بعد از ظهرها (ساعت: ۰۰:۱۹ - ۰۰:۱۴)

کلینیک دیابت (بارداری و غیر بارداری) - کلینیک پوست و مو  
( جراحی پلاستیک، زیبایی) - طب فیزیکی و نوار عصب عضله  
- غدد - گوارش - قلب و عروق - اطفال - نوزادان - زنان و  
مامایی - داخلی و جراحی مغز و اعصاب - داخلی - جراحی  
عمومی - ارولوژی - تغذیه و رژیم درمانی - ارتوپدی - آسم و  
آلرژی- گوش و حلق و بینی - روانپزشکی - طب سالمندان -  
کلینیک زانو - بیماری های عفونی

**تمیز کردن و شستشو:**

شما باید حداقل یکبار در هفته اسپری تان را تمیز نمایید.

۱. بدنه فلزی را از درون بدنه پلاستیکی بیرون بیاورید و قطعه ی دهانی را از هم جدا کنید.
۲. بدنه فلزی را درون آب نگذارید و زیر آب نشوید.
۳. سپس آنها را کنار هم بگذارید تا با دمای اتاق؛ خشک شوند. نباید از گرمای اضافی برای خشک نمودن استفاده کنید.
۴. سپس قطعات را به هم متصل کنید و آنرا در جای خشک و خنک نگه دارید.

#### هشدارها:

\* شما باید طبق دستور پزشکتان از اسپری استفاده کنید و در صورت عدم بهبودی و یا ظهور علائم جدی تر به پزشکتان اطلاع دهید.

\* هنگام اسپری کردن مراقب چشمتان باشید تا دارو با چشمتان تماس پیدا نکند.

\* اسپری را دور از دسترس بچه ها نگه دارید.

\* اسپری را در جایی خشک و خنک نگه دارید و از یخ زدگی حفظ کنید.

\* توجه داشته باشید که پس از خالی شدن اسپری آن را دور بیندازید و هرگز حتی اسپری خالی را سوراخ نکنید و از سوزاندن آن اجتناب کنید.